

ALLEMAGNE NAZIE

doctrine et forme d'art officielle de l'Allemagne nazie

aussi appelé *art héroïque* ou *réalisme héroïque*

les autres courants artistiques sont proscrits comme « dégénérés »

PEINTURE & SCULPTURE



tableau, Adolf WISSEL, 1935



tableau, Adolf WISSEL, 1937



sculpture, Arno BREKER, 1937



tableau, Adolf WISSEL, 1939



sculpture, Arno BREKER, 1939



sculpture, Arno BREKER, WISSEL, 1941



tableau, Adolf WISSEL, 1941



tableau, Adolf WISSEL, 1943

COULEURS GAMME COLORÉE

PEINTURE



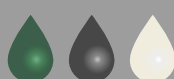
COULEURS NATURELLES



NOIR & BLANC

- dégradés de couleurs naturelles

SCULPTURE



COULEURS MATÉRIAUX

- matériau brut

CONTRASTES

PEINTURE



QUANTITÉ CLAIR/OBSC.

- camaïeux en dégradés

SCULPTURE



MASSES

- contraste de masses

FORMES et/ou VOLUMES

TYPES DE FORMES et/ou VOLUMES

PEINTURE



- formes figuratives réalistes

SCULPTURE



- formes figuratives stylisées
- postures « rigides »
- canons classiques = Rome antique

AGENCEMENTS DE FORMES et/ou VOLUMES

PEINTURE



TRIANGULAIRE

- composition triangulaire = stabilité

SCULPTURE



ASYMÉTRIQUE

- asymétrie des postures
- exaltation du corps et de la force

TECHNIQUES

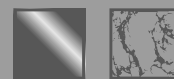
SUPPORTS

PEINTURE



TOILE TENDUE SUR CHÂSSIS

SCULPTURE

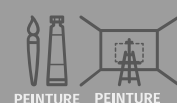


BRONZE MARBRE

- matériaux nobles = référence à l'Antiquité

TECHNIQUES

PEINTURE



PEINTURE EN TUBE

PEINTURE D'ATELIER

- peinture à l'huile

SCULPTURE



FORTE

TAILLE DIRECTE

- fonte = bronze, métaux bruts
- taille directe = marbre

REPRÉSENTATIONS

TYPES DE REPRÉSENTATIONS

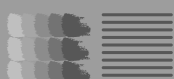


ART FIGURATIF

- art figuratif réaliste

TRAITEMENT PLASTIQUE

PEINTURE



TOUCHE FINE EN DÉGRADÉS

TEXTURE LISSE

SCULPTURE



MATÉRIAU BRUT

TEXTURE LISSE

TRAITEMENT DE L'ESPACE

PEINTURE



BIDIMENSIONNEL

- bidimensionnel mais illusion de profondeur (perspective)

SCULPTURE



TRIDIMENSIONNEL

COMPOSITIONS

LIGNES DE FORCE



HORIZONTALE



VERTICALE ASCENDANTE



OBLIQUE ASCENDANTE

SYSTÈMES DE COMPOSITION

PEINTURE



TRIANGULAIRE

- stabilité

SCULPTURE



ASYMÉTRIQUE

- dynamisme et force

CADRAGES

PEINTURE



HORS-CHAMP & PLAN RAPPROCHÉ

- cadrages serrés = scènes intimes

SCULPTURE



GROS PLAN PLAN MOYEN

- gros plan (buste) = stabilité
- plan moyen = portrait en pied

UNIVERS

THÉMATIQUES



NAZISME



PROPAGANDE



FORCE

nazisme = idéologie politique

- propagande = propager l'idéologie nazie

- force et puissance du régime nazi

TYPES D'ŒUVRES

PEINTURE



PEINTURE DE GENRE

- peinture de genre = scènes de la vie quotidienne

SCULPTURE



RONDE-BOSSE

BUSTE

- ronde-bosse = référence à la statuaire l'Antiquité romaine (force du corps et de l'esprit)
- buste = référence à l'Antiquité romaine

ALLEMAGNE NAZIE

doctrine et forme d'art officielle de l'Allemagne nazie

aussi appelé *art héroïque* ou *réalisme héroïque*

les autres courants artistiques sont proscrits comme « dégénérés »

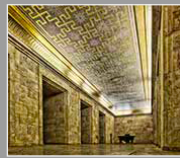
ARCHITECTURE



Kongresshalle de Nuremberg, Albert SPEER, 1935



tribune du Zeppelinfeld de Nuremberg, Albert SPEER, 1935



tribune du Zeppelinfeld de Nuremberg, Albert SPEER, 1935



stade Olympiastadion de Berlin, Werner MARCH, 1936



cité Germania, Berlin, Albert SPEER, 1939

COULEURS GAMME COLORÉE



NOIR & BLANC

MATÉRIAUX

- couleurs des matériaux
- peu ou pas de couleurs

CONTRASTES



MAXIMAL

QUANTITÉ

PLEINS/VIDES

FORMES et/ou VOLUMES

TYPES DE FORMES et/ou VOLUMES



- formes et volumes géométriques simples

AGENCEMENTS DE FORMES et/ou VOLUMES



- répétition de modules = juxtaposition, superposition et imbrication
- monumentalité des volumes = impression de puissance
- ordonnancements inspirés de la Rome antique

TECHNIQUES

SUPPORTS



BÉTON

BRIQUES

MARBRE

- structure = béton, briques
- parement = marbre

TECHNIQUES



BÉTON ARMÉ

BRIQUES + MARBRE

BRIQUES + BÉTON

REPRÉSENTATIONS

TYPES DE REPRÉSENTATIONS



ART FIGURATIF

- peu de décor = souvent géométrique

TRAITEMENT PLASTIQUE



APLATS

MATÉRIAU BRUT

TEXTURE LISSE

TRAITEMENT DE L'ESPACE



TRIDIMENSIONNEL

- architecture = tridimensionnel

COMPOSITIONS

LIGNES DE FORCE



HORIZONTALE

VERTICALE

OBLIQUE

- impression de puissance

SYSTÈMES DE COMPOSITION



MODULAIRE

SYMÉTRIQUE

UNIVERS

THÉMATIQUES



NAZISME

FORCE

- nazisme = idéologie politique
- force et puissance du régime nazi

TYPES D'ŒUVRES



ART TOTAL

PROPAGANDE

- art total = architecture, urbanisme, ...
- propagande = propager l'idéologie nazie

BUT = manifester au monde la grandeur de l'Allemagne et magnifier le peuple allemand

MOYENS = favoriser le gigantisme dans les bâtiments ou les plans des villes // surpasser Paris au titre de plus belle ville du monde // surpasser la grandeur des édifices romains

INSPIRATIONS = Architecture de la Grèce et de la Rome antiques // Néoclassicisme // Architecture viennoise

OPPOSITIONS = Bauhaus // De Stijl // Modernisme

ARTISTES = Albert SPEER // German BESTELMEYER // Roderich FICK // Hermann GIESLER // ...

